

FILANTROPÍA Y DONANTES EN CHILE

Identidad, criterios y nuevas tendencias

MAGDALENA ANINAT

Directora
CEFIS UAI

CEFIS

CENTRO DE FILANTROPÍA
E INVERSIONES SOCIALES
UNIVERSIDAD ADOLFO IBÁÑEZ



CEFIS

CENTRO DE FILANTROPÍA
E INVERSIONES SOCIALES
UNIVERSIDAD ADOLFO IBÁÑEZ

CONOCIMIENTO PARA CONTRIBUIR AL BIENESTAR SOCIAL

INVESTIGACIÓN

GUIA

APRENDIZAJE

DIFUSIÓN



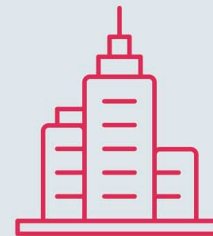
EMPRESARIOS



FUNDACIONES
FILANTRÓPICAS



INVERSIONISTAS
DE IMPACTO



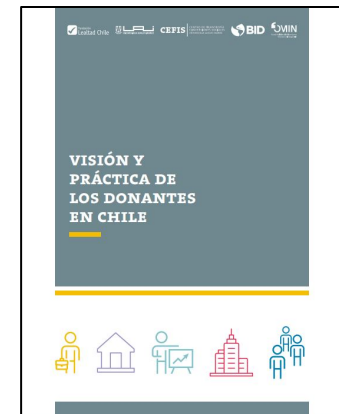
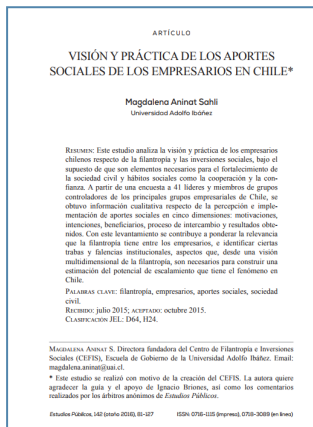
EMPRESAS



CIUDADANOS

CEFIS INVESTIGACIÓN: VISIÓN Y PRÁCTICA DE DISTINTOS TIPOS DE DONANTES

MAPEO DE FILANTROPÍA E INVERSIONES SOCIALES



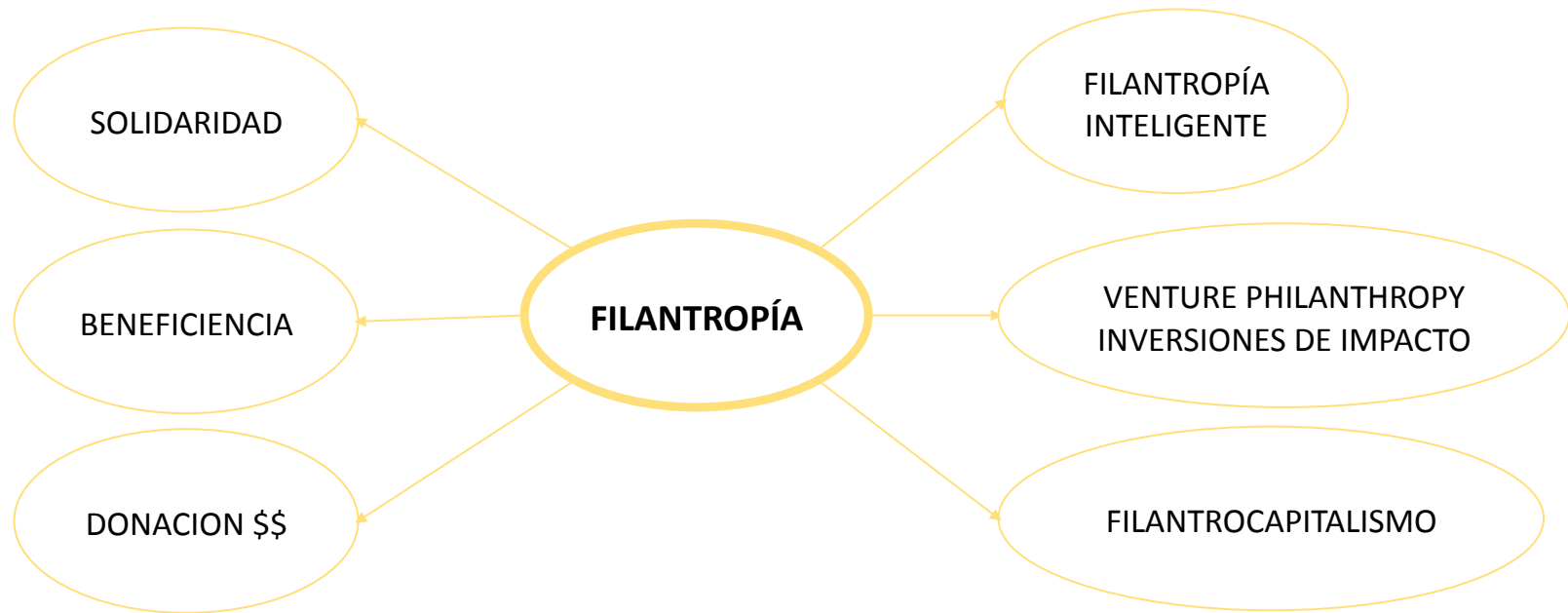
TEMARIO

- IDENTIDAD Y TENDENCIAS
- VISIÓN Y PRÁCTICA DE DONANTES EN CHILE
- UNA MIRADA AL SECTOR CULTURAL
- DESAFIOS

IDENTIDAD Y TENDENCIAS

FENÓMENO EN TRANSICIÓN

FENÓMENO EN TRANSICIÓN



FENOMENO EN TRANSICIÓN

CARIDAD TRADICIONAL

- Solo aporte monetario
- Urgencia en atención de necesidades
- Peso histórico (tradición católica)



FILANTROPÍA ESTRATÉGICA

- Involucramiento (\$ + otros recursos)
- Buscar cambio de condiciones (resultados)
- Generación *Millennial* (propósito)

*“Donación privada de tiempo u objetos de valor – dinero, seguridad, propiedad- con **propósitos públicos**”*

Lester Salamon 1992, John Hopkins University

FENÓMENO EN TRANSICIÓN

VALOR DE LA FILANTROPÍA

- **Cobertura:**
Donde no llega el Estado (igualdad de atención) o Privados (oportunidades de mercado)
- **Atención:**
Levantar conciencia de un ámbito o comunidades desatendidas
- **Innovación:**
Probar nuevos modelos de soluciones a desafíos sociales
- **Capital paciente:**
Largo plazo para cambios complejos.

Fuente: John Coatsworth



IDENTIDAD Y TENDENCIAS

FENÓMENO EN TRANSICIÓN

FENÓMENO EN DESARROLLO EN CHILE

SOCIEDAD EN ACCIÓN, 2017 (CENTRO POLÍTICAS PÚBLICAS UC)

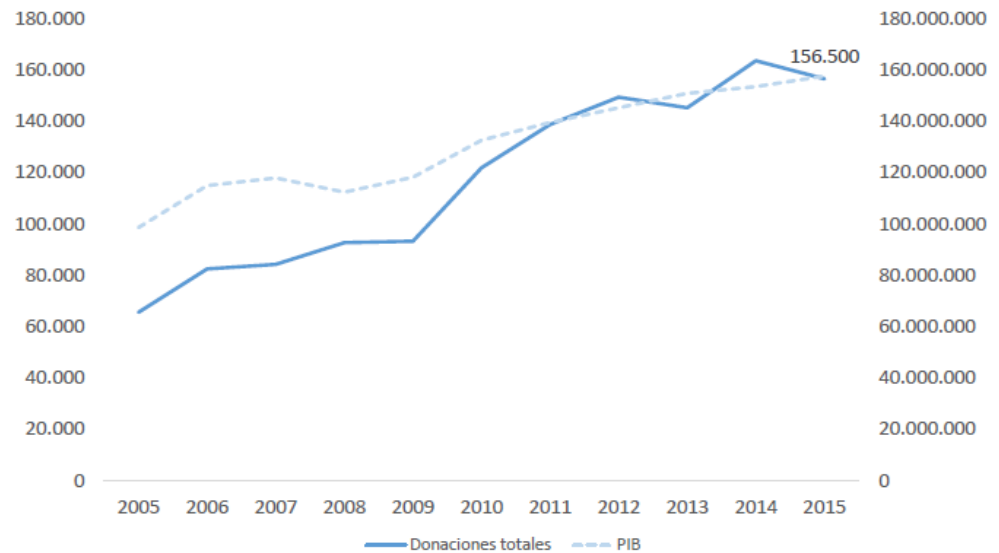
Monto de donaciones en Chile registradas ante el SII en aumento:

10% crecimiento real anual desde el año 2005 (equivalente al 0,1% PIB, 2015)

↑ + de 60.000 donantes, año 2015
40 veces lo que era el 2005

↑ + 660 donatarios (estable desde 2010)

TENDENCIA DEL MONTO TOTAL DONACIONES (MM\$ del 2015)



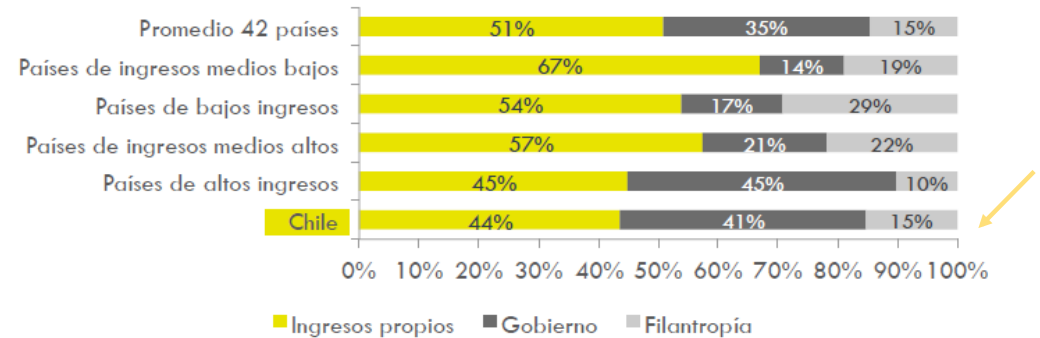
Fuente: Rol Incentivos Tributarios, Sociedad en Acción, CPPUC, 2017

FENÓMENO EN DESARROLLO EN CHILE

SOCIEDAD EN ACCIÓN, 2017 (CENTRO POLÍTICAS PÚBLICAS UC)

- + 234 mil organizaciones de la sociedad civil en Chile: aumento de 48% en la última década
- La filantropía en Chile aporta el 15% del financiamiento de las organizaciones de la sociedad civil, similar al promedio internacional y sobre el 10% que aporta en los países de altos ingresos.

ESTRUCTURA DE LOS INGRESOS DE LAS OSC (%)

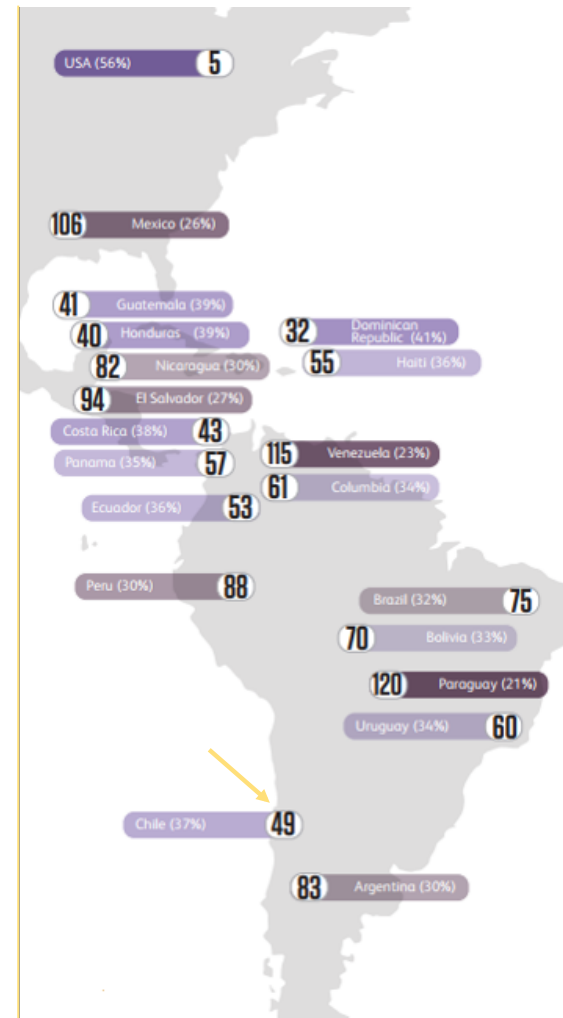


Fuente: Sociedad en Acción, CPPUC, 2017

SECTOR FILANTRÓPICO EN CHILE: PERSPECTIVA NACIONAL COMPARADA

WORLD GIVING INDEX 2017 (CAF)

- Mide tres indicadores claves en 139 países:
 - Ayudar a un extraño
 - Donar dinero
 - Voluntariado de tiempo
- Chile ocupa el cuarto lugar en LATAM y 49 a nivel mundial.



IDENTIDAD Y TENDENCIAS

NUEVOS MODELOS: INVERSIONES DE IMPACTO

NUEVOS MODELOS: INVERSIONES DE IMPACTO

“Aquellas inversiones en compañías, organizaciones y fondos con la intención de lograr un beneficio social o medioambiental para la comunidad, y a la vez un retorno financiero para el inversionista”.

Global Impact Investing Network



Fuente: elaboración propia en base a información de Responsible Investment Association de Canadá y Bridge Venture Fund.

NUEVOS MODELOS: INVERSIONES DE IMPACTO

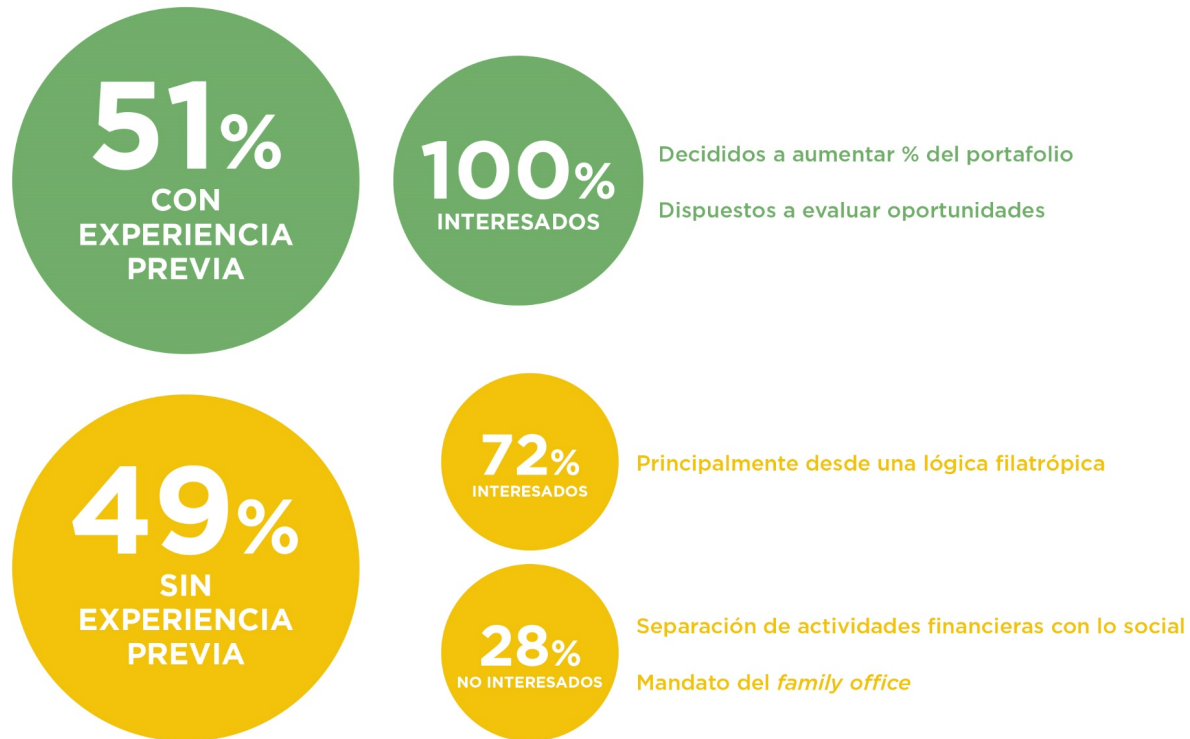
THE BEST COUNTRY TO BE A SOCIAL ENTREPRENEUR, 2016 (THOMPSON REUTERS FOUNDATION)

- Índice de facilidad para emprendimiento social en 45 mayores economías de acuerdo al Banco Mundial
- Chile ocupa el primer lugar en LATAM y sexto a nivel mundial.



NUEVOS MODELOS: INVERSIONES DE IMPACTO

DISPOSICION A REALIZAR INVERSIONES DE IMPACTO SEGÚN EXPERIENCIA PREVIA



n=37

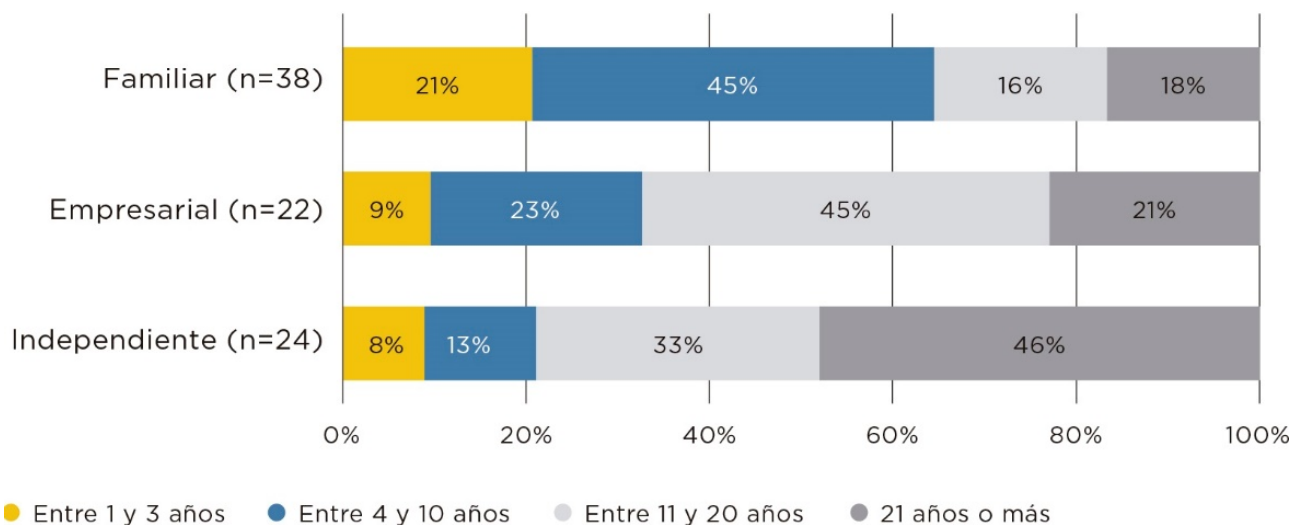
Fuente: Inversionistas de Impacto en Chile CEFIS UAI

AUMENTO DE FILANTROPÍA FAMILIAR

FILANTROPÍA FAMILIAR

Más del 60% de las fundaciones familiares tiene menos de 10 años de antigüedad, y el 21% fue fundada hace menos de 3 años.

ANTIGÜEDAD POR TIPO DE FUNDACIONES FILANTRÓPICAS.



Fuente: Filantropía Institucional en Chile CEFIS UAI


TEMARIO

- IDENTIDAD Y TENDENCIAS
- VISIÓN Y PRÁCTICA DE DONANTES EN CHILE
- UNA MIRADA AL SECTOR CULTURAL
- DESAFIOS

PERCEPCIONES Y CONCEPTOS ASOCIADOS A FILANTROPIA E INVERSIÓN SOCIAL



CRITERIOS DE SELECCIÓN DE INSTITUCIONES O PROYECTOS

	EMPRESARIOS	FUNDACIONES FILANTRÓPICAS	INVERSIONISTAS DE IMPACTO	EMPRESAS	CIUDADANOS
					
Gestión de la organización Planificación, equipo profesional, eficiencia, resultados anteriores, profesionalismo	*	*	*	*	
Reputación Prestigio de la entidad Credibilidad del líder	*	*	*	*	*
Misión o causa social		*		*	*
Involucramiento con el proyecto			*		

La creación de confianza en el donante es clave para su toma de decisiones respecto a la organización o proyecto a apoyar.

Los criterios más relevantes:

- la capacidad de gestión de la organización
- los elementos vinculados a la reputación.

Fuente: "VISION Y PRACTICA DE LOS DONANTES EN CHILE" CEFIS UAI, FUNDACION LEALTAD, BID FOMIN

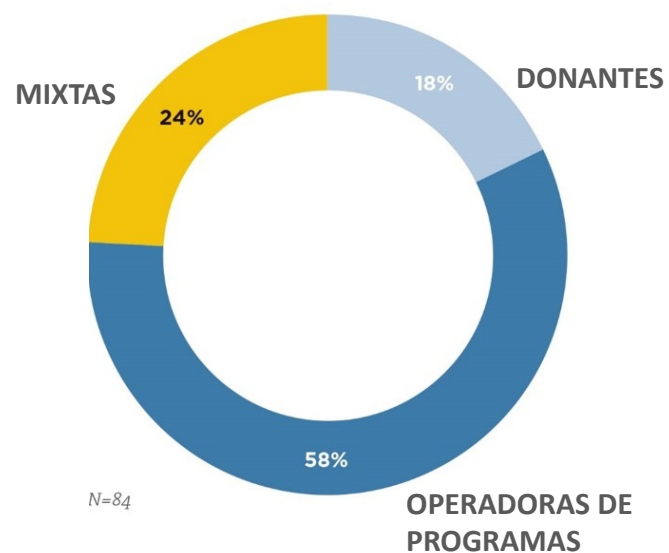
MECANISMOS Y MONTOS DE DONACIÓN E INVERSIÓN SOCIAL

	EMPRESARIOS	FUNDACIONES FILANTRÓPICAS	INVERSIONISTAS DE IMPACTO	EMPRESAS	CIUDADANOS
					
Monetarios	Donaciones en dinero.	Donaciones en dinero. Becas. Financiamiento de proyectos. Financiamiento para fortalecimiento institucional.	Inversión financiera.	Donaciones en dinero o especies. Becas. Alianzas con instituciones beneficiarias.	Donaciones en dinero. Crowdfunding (incipiente).
No monetarios	Participación en directorios de fundaciones.	Articulación de redes. Mentoría a organizaciones sociales.	Involucramiento en el proyecto: directorio o gestión.	Voluntariado corporativo.	Donaciones de bienes personales. Voluntariado. Apoyo de causas: firmas.
Programas propios		Proveedores de servicios directamente o subcontratación.		Proveedor de servicios directamente o subcontratación.	

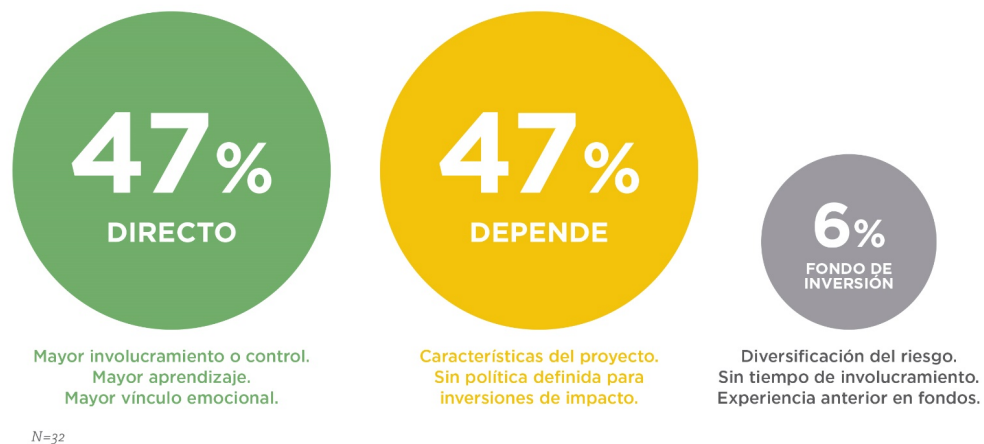
Fuente: "VISION Y PRACTICA DE LOS DONANTES EN CHILE" CEFIS UAI, FUNDACION LEALTAD, BID FOMIN

MECANISMOS Y MONTOS DE DONACIÓN E INVERSIÓN SOCIAL

GRÁFICO FUNDACIONES SEGÚN TIPO DE OPERACIÓN



PREFERENCIA DE INVERSIONISTAS POR CANAL PARA INVERTIR



MECANISMOS Y MONTOS DE DONACIÓN E INVERSIÓN SOCIAL



- Las personas naturales donan en promedio \$4.160 mensual
- Donaciones personas naturales ante SII \$7,8MM
- Red de socios: caso Hogar de Cristo 40% de su presupuesto proviene de red de socios.



- Las empresas donan el 84% del total de recursos donados registrados por SII.
- \$131MM (91% grandes empresas), 2015



- Las fundaciones filantrópicas realizaron gasto social por U\$ 83M, 2015
- Gasto social promedio U\$732M

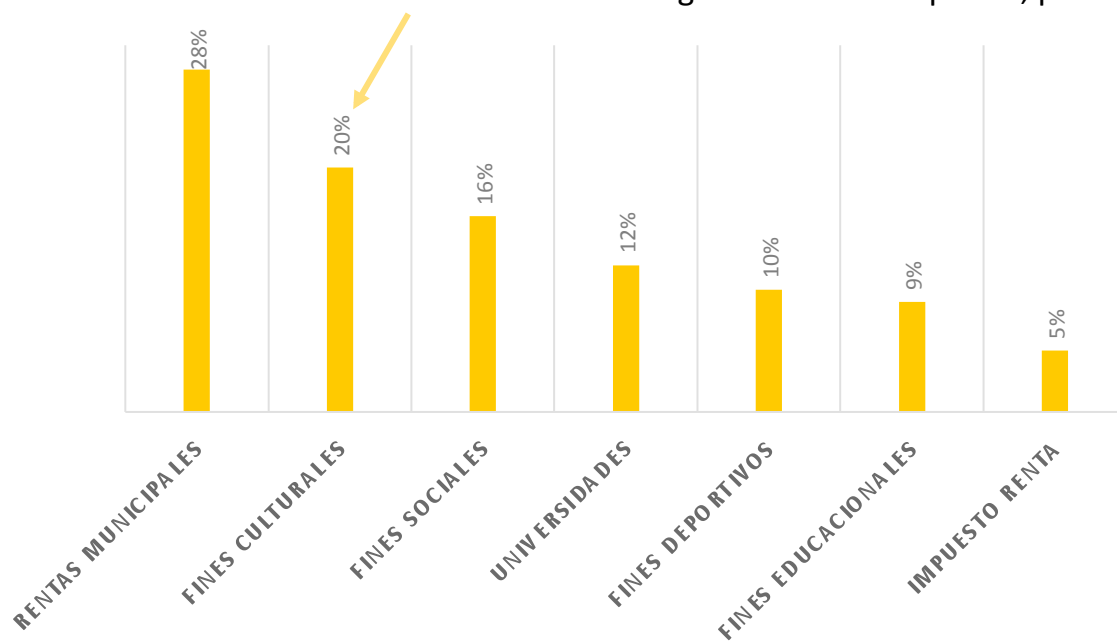
Fuente: Elaboración propia en base a estudios de Fundación Trascender, CEFIS UAI y Sociedad en Acción CPPUC

TEMARIO

- IDENTIDAD Y TENDENCIAS
- VISIÓN Y PRÁCTICA DE DONANTES EN CHILE
- **UNA MIRADA AL SECTOR CULTURAL**
- DESAFIOS

UN MARCO LEGAL FAVORABLE LEY 20.675 (2013) ART.8 LEY 18.895 (1990)

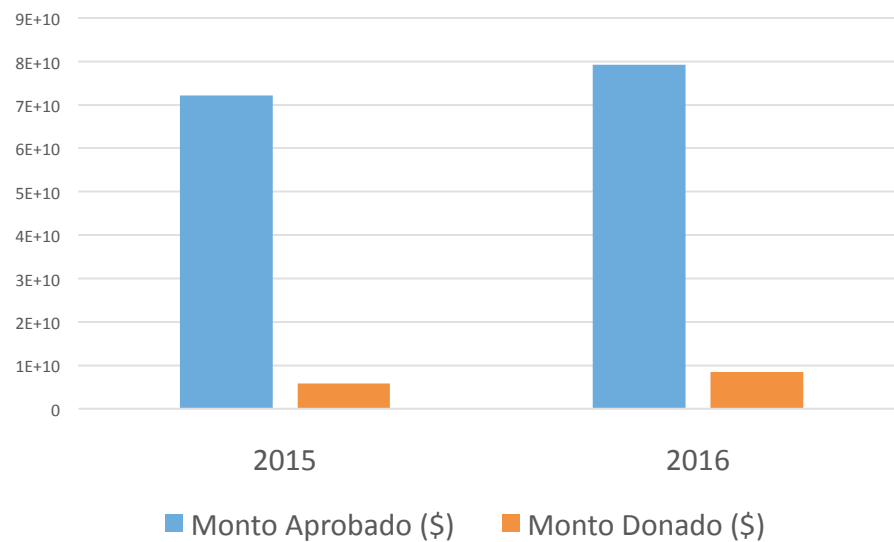
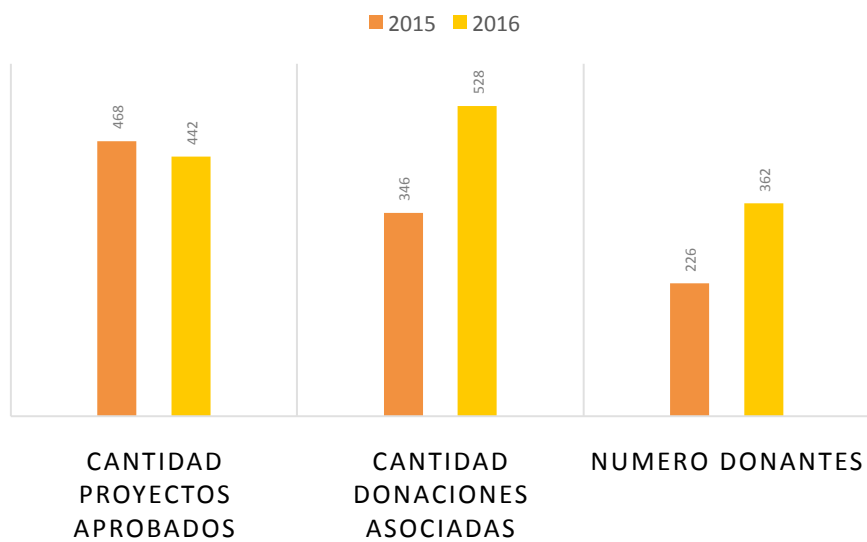
Distribución del total de donaciones registradas el 2015 por SII, por legislación



Fuente: Elaboración propia en base a Sociedad en Acción, CPPUC, 2017

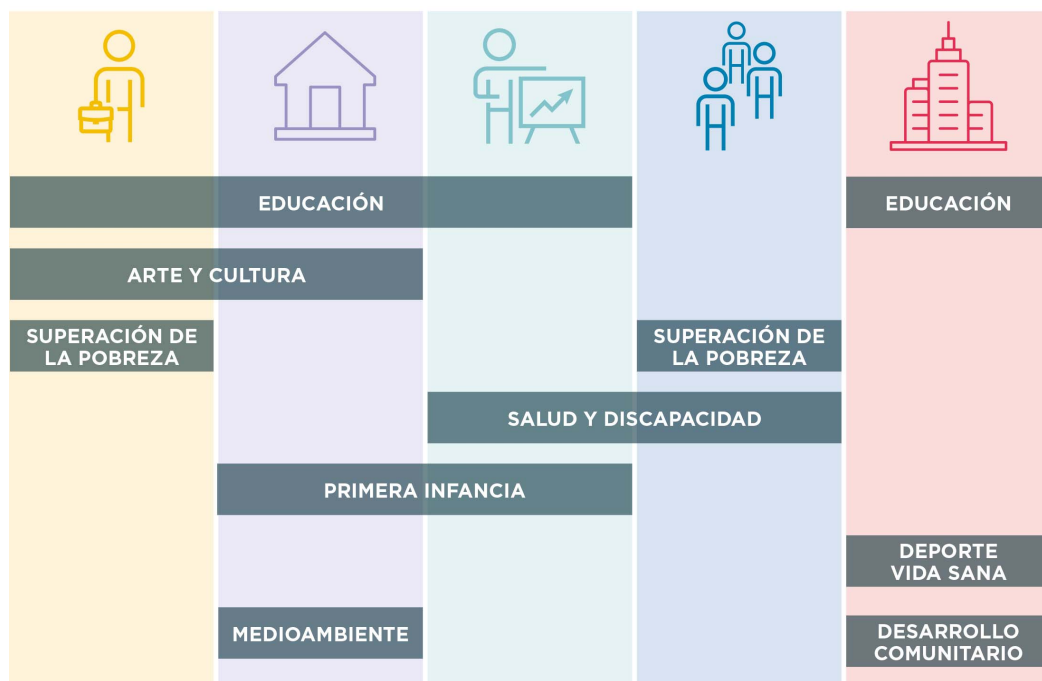
Fuente: Estudios CEFIS UAI

CRECIMIENTO DE PROYECTOS Y DONANTES



Fuente: CEFIS en base a Informe Anual Comité Donaciones Culturales 2015 y 2016

ALTA RELEVANCIA PARA DONANTES

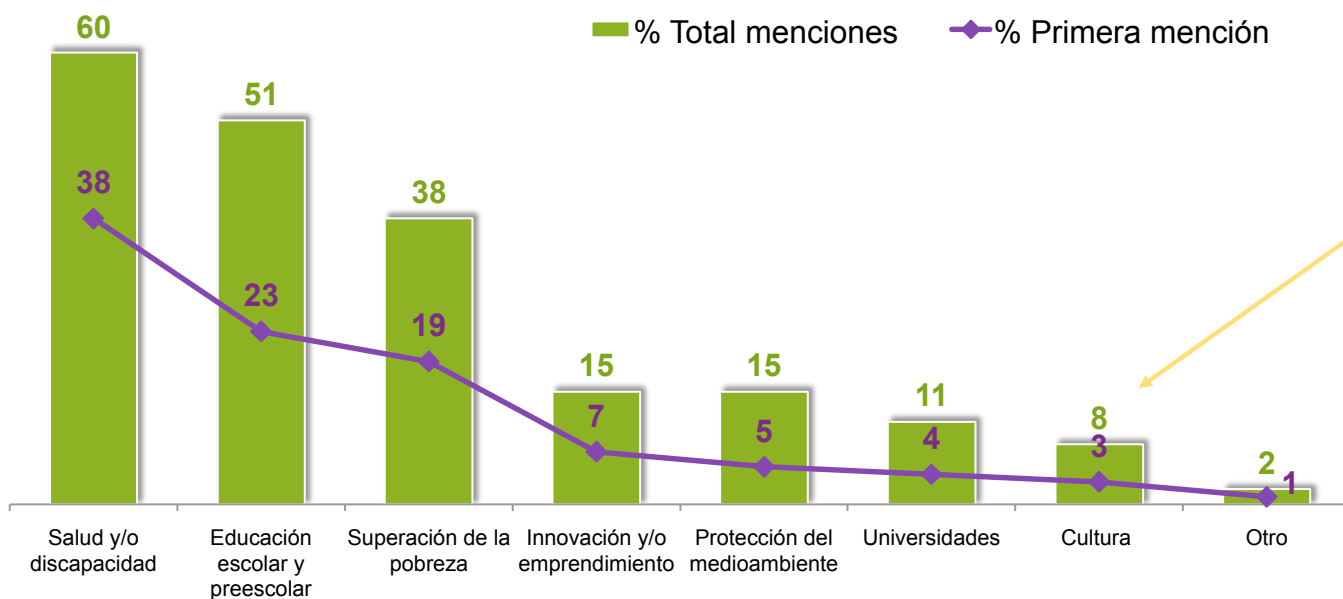


La educación ocupa el primer lugar, al que le siguen arte, cultura y patrimonio, empleo y emprendimiento y conservación del medioambiente.

BAJA RELEVANCIA PARA CIUDADANOS

Áreas principales en que debieran donar los empresarios, según los ciudadanos

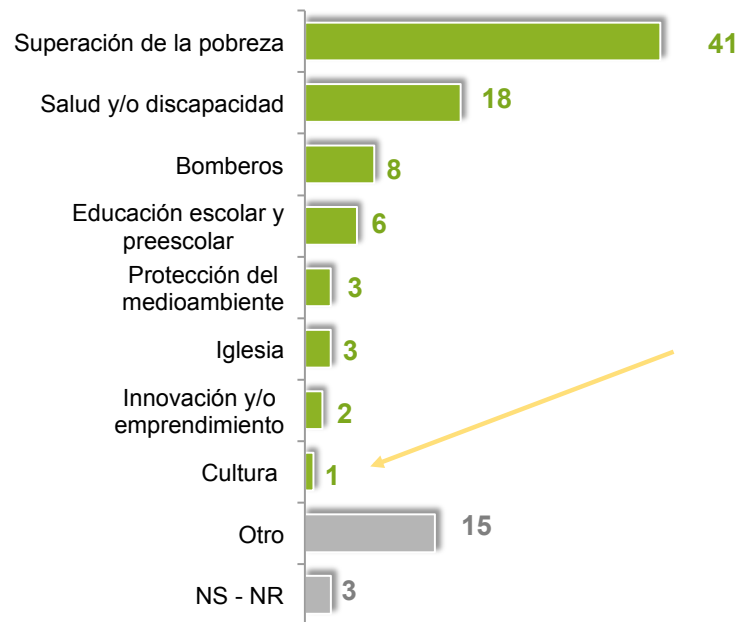
Si usted fuera empresario y tuviera \$100 millones para donar a áreas sociales, ¿En cuál de las siguientes áreas los repartiría? ¿y en segundo lugar?



Fuente: Estudios CEFIS UAI

BAJA RELEVANCIA PARA CIUDADANOS

Áreas en que se realizan donaciones los ciudadanos



Fuente: Estudios CEFIS UAI

TEMARIO

- IDENTIDAD Y TENDENCIAS
- VISIÓN Y PRÁCTICA DE DONANTES EN CHILE
- UNA MIRADA AL SECTOR CULTURAL
- DESAFIOS

CONCLUSIONES: DESAFIOS DEL SECTOR

1. FORTALECER LAS ORGANIZACIONES BENEFICIARIAS

- Baja percepción del nivel de las organizaciones para recibir donaciones
- Evaluación de resultados
- Rendición de cuentas (transparencia)

2. SISTEMA LEGAL DE DONACIONES

- Simplificar el sistema : ampliar participantes
- Integración de ámbitos sociales excluidos
- Confianza en el buen uso de las donaciones

3. CONFIANZA Y FILANTROPÍA

- Efectos de la desconfianza social en la movilización a donar (ciudadanos)
- Desconfianza en la percepción pública respecto de los donantes empresariales (dicotomía)
- La importancia del conocimiento: datos y transparencia.

Gracias!

